

教育部國民及學前教育署 函

地址：41341臺中市霧峰區中正路738之4
號

傳 真：04-23321575

聯絡人：張正杰

電 話：04-37061208



受文者：臺南市政府教育局

發文日期：中華民國111年4月11日

發文字號：臺教國署原字第1110044635號

速別：普通件

密等及解密條件或保密期限：

附件：無附件

主旨：花蓮區、嘉義區111學年度身心障礙學生適性輔導安置高級中等學校開缺名額調整，請依說明辦理，請查照。

說明：

一、依據國立玉里高級中學111年4月1日玉中教字第1110200139號函及嘉義市私立嘉華高級中學111年4月1日嘉華中教字第1110200011號函辦理。

二、有關「111學年度教育部國民及學前教育署身心障礙學生適性輔導安置開缺名額」前已上網公告在案，兩區開缺名額如下：

(一)花蓮區預估安置高級中等學校身心障礙學生人數為136人，開缺名額為168名。

(二)嘉義區預估安置高級中等學校身心障礙學生人數為236人，開缺名額為299名。

三、查國立玉里高級中學「學術群原住民藝能班」調整為「學術群普通科」，原住民藝能班原提供開缺名額1名，調整後開缺名額為0名；普通科原提供開缺名額1名，調整後開缺

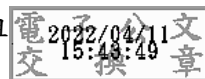
名額為2名。嘉義市私立嘉華高級中學日間部普通科正式編制班調減1班，修正核定後為5班，普通科原提供開缺名額為6名，調整後開缺名額為5名。

四、上開缺額調整後，花蓮區111學年度身心障礙學生適性輔導安置高級中等學校開缺名額不變；嘉義區111學年度身心障礙學生適性輔導安置高級中等學校開缺名額由299名調整為298名，兩區開缺數皆達預估安置學生數之1.2倍。

五、本案缺額調整請總召學校（國立和美實驗學校）及特殊教育通報網協助更正開缺資料並重新公告於「111學年度身心障礙學生適性輔導安置網站」（網址：<https://adapt.set.edu.tw/>），並請貴局（府）協助轉知市（縣）內各國民中學知照。

正本：各直轄市政府教育局及各縣市政府、國立和美實驗學校(總召學校)、教育部特殊教育通報網

副本：國立花蓮特殊教育學校、國立嘉義特殊教育學校、本署原特組



依分層負責規定授權單位主管決行